

# Golfplatz ist bald reit für echte Profis

## Tag der offenen Tür am 27. August - Verzögerungen durch das schlechte Frühjahrswetter

Von Klaus-Peter Schilling

Halle-Eggeberg (WB). Mit einem Tag der offenen Tür will der Golfclub Teutoburger Wald (GCTW) am Sonntag, 27. August, seinen erweiterten Golfplatz in Eggeberg vorstellen. Den zurzeit 870 Mitgliedern des Vereins stehen künftig 27 Bahnen zur Verfügung.

Wann die ersten Bälle auf den neuen insgesamt neun Bahnen gespielt werden können, ist allerdings noch völlig offen. Zu schlecht war das Wetter im Frühjahr, hat die Arbeiter auch des neuen Head-Greenkeepers Henning Weßling und der Baufirmen in Verzug gebracht. Und zu heftig waren in den vergangenen Wochen einzelne Regengüsse. Die haben Teile des eingesäten Rasens wieder weggespült, haben in den Hangla-

### WESTFALEN-BLATT

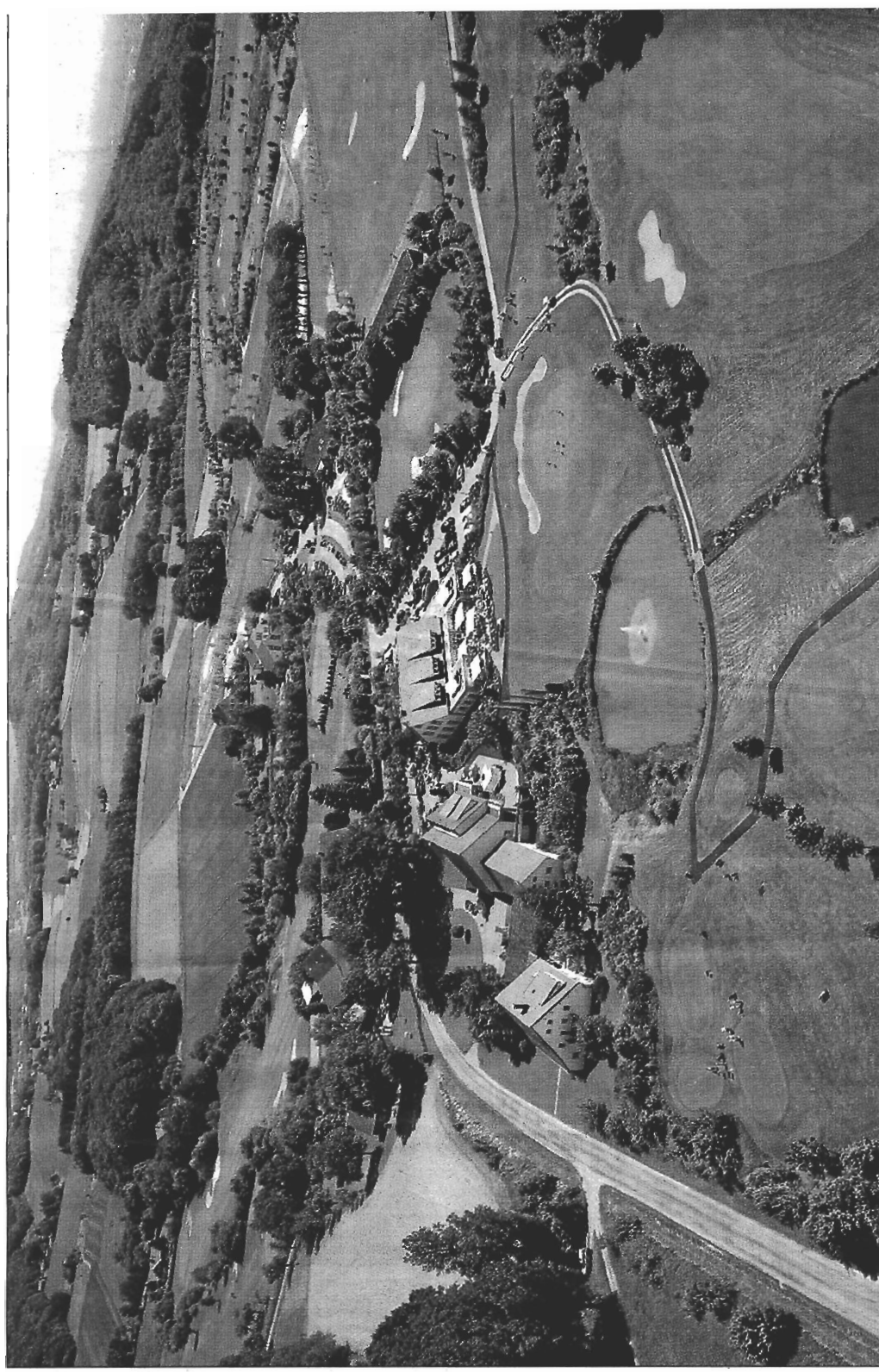
die Informativ

#### Stark im Lokalen.

gen sogar kleine Bachläufe in den Untergrund gegraben. So müssen die zurzeit sieben gärtnerischen Mitarbeiter der Betreibergesellschaft, der Golfplatz Eggeberg GmbH, ständig nachbessern.

Einer der schönsten Plätze in Deutschland - das sagen nicht nur die Mitglieder selbst, sondern auch Gastspieler aus dem In- und Ausland - und künftig möglicherweise auch echte Golf-Profis. Denn extra für die Champions dieser Sportart wurden auf den 18 Bahnen, die künftig zu einer zusammenhängenden Anlage westlich der Eggeberger Straße zusammengefasst werden, zusätzliche anspruchsvollere Abschläge angelegt.

Die neun Bahnen betriebl. des



Eine beeindruckende Anlage mitten im Teutoburger Wald. Das Foto zeigt das Kernstück des jetzigen Eggeberger Golfplatzes: das Clubhaus mit

Nebengebäuden sowie davor die Bahn 18, auf der auch ein Teich überspielt werden muss, um ans »Grün« zu kommen. Foto: W

den Golfern blutige Anfänger mit Trainer in die Quere. Dafür wurden eigens neben dem unteren Bereich der Eggeberger Straße drei Übungsbahnen angelegt.

Üben ist ohnehin das A & O dieses Sports. Und weil durch die zusätzlichen Bahnen auch eine Steigerung der Mitgliederzahl auf 1200 möglich wäre, wurde auch gleich eine neue »Driving Range«



kanadischen Gänse, sondern auch